

DORFKIRCHE KADE RESTAURIERUNG DER CHORAUSMALUNG



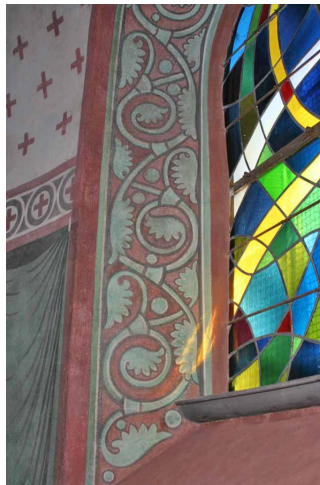
Im Frühjahr 2007 erfolgte die Restaurierung der Innenraumfassung in Chor und Apsis der Kader Dorfkirche. Bei der dekorativen Leimfarbenmalerei handelt es sich um eine Ausmalung aus dem Jahr 1913. Diese wies neben zahlreichen Putzfehlstellen starke Verschmutzungen bis hin zu großflächige Verluste der Malschicht auf.

Diese Arbeiten umfassten folgende Restaurierungsmaßnahmen:

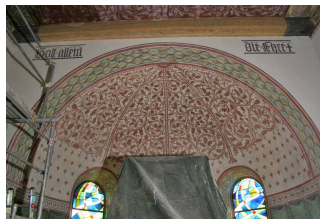
Untersuchungen, Gutachten, Restaurierung, Konservierung, Planung

- Reinigung der Leimfarbenmalerei
- Ausführung von Putzhinterfüllungen und -ergänzungen
- Festigung der Malschicht im Flutverfahren und über Kompressen
- Retusche von Malschichtfehlstellen
- Teilrekonstruktion fehlender Malereibereiche in Leimfarbentechnik
- Minderung von Wasserflecken auf der Holzbalken

Vor- und Endzustand einer Schadstelle auf der Laibungsfläche eines Fensters der Apsis



Vor- und Endzustand der Apsiskalotte



Auftraggeber:

Untersuchungen, Gutachten, Restaurierung, Konservierung, Planung

Architekten:

Zeitraum: 2007

Untersuchungen, Gutachten, Restaurierung, Konservierung, Planung

August-Bebel-Straße 61
14482 Potsdam
kontakt@tz-restaurierungsatelier.de
www.tz-restaurierungsatelier.de

